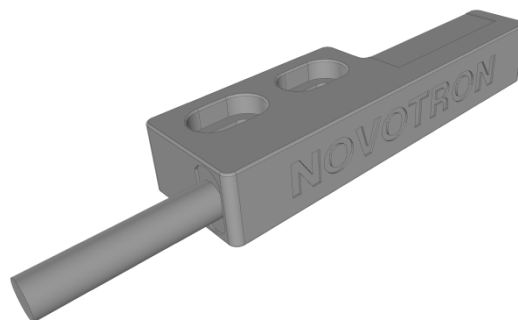


NOVOPERM FA35, FA37, FA38

NOVOTRON
Industrie - Electronic

Digitale
Fernanzeigen
NOVOPERM-
Magnetschalter
Ideen
Entwicklungen
Produkte

Magnetischer Annäherungsschalter mit bistabilem Schaltverhalten. Schaltkontakt und Betätigungsmagnet werden getrennt voneinander angeordnet. Nähert sich dem Schalter ein Magnetpol, so schaltet er um und kann nur durch Annäherung eines entgegengerichteten Pols zurückgeschaltet werden. Hauptsächlichere Anwendungsbereich dieser Schalterausführung liegt bei der Kontrolle von Bewegungsrichtungen.



Technische Daten	FA35	FA37	FA38
Kontaktart	Umschalter (bistabil)	Öffner (bistabil)	Schließer (bistabil)
Schaltleistung max.	60W / 60VA	80W / 80VA	80W / 80VA
Schaltspannung max.	250 VAC	250 VAC	250 VAC
Schaltstrom Max	1 A	1,3 A	1,3 A
Schaltzeit	<4,0 ms	<3,5 ms	<3,5 ms
Preldauer	<0,5 ms	<0,5 ms	<0,5 ms
Schaltpunktgenauigkeit	Abhängig von der Magnetanordnung		
Kontaktlebensdauer mech.	10 ⁹ Schaltsp.	10 ⁹ Schaltsp.	10 ⁹ Schaltsp.
Kontaktlebensdauer elektr.	Je nach Stromkreisverhalten bis zur Grenze der mechanischen Lebensdauer		
Anschlusskabel	1,0 m	1,0 m	1,0 m
Gewicht	80g	80g	80g

Zulässige Umgebungstemperatur und Schutzart

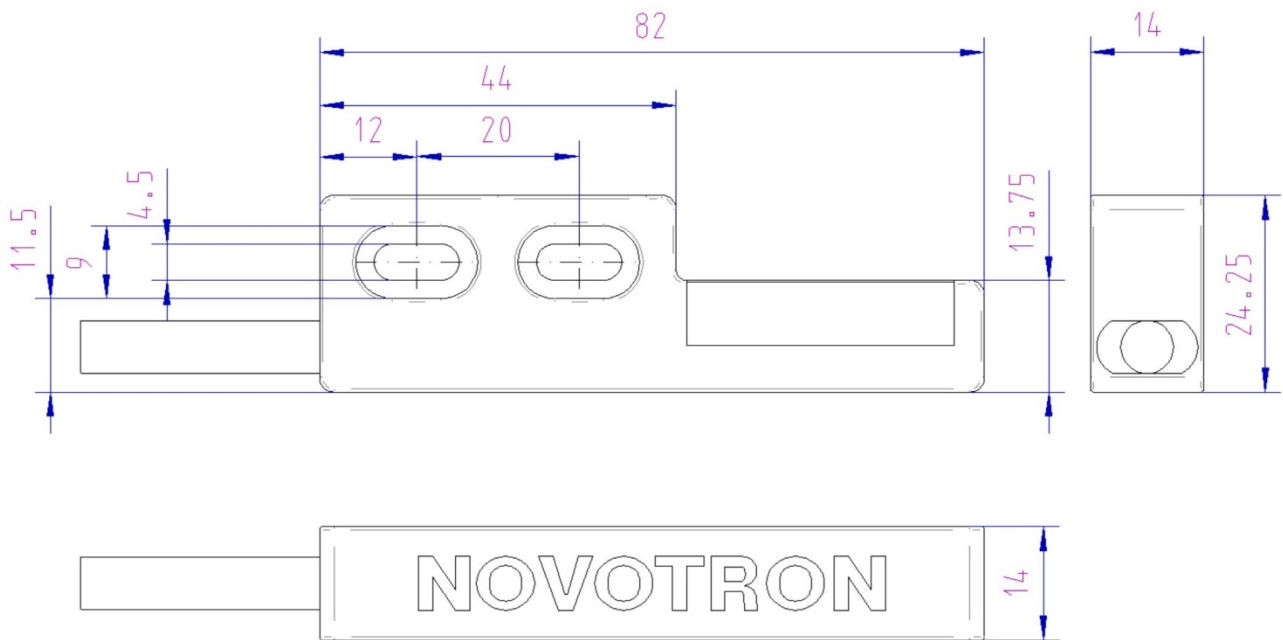
Ausführung:	Standard	-10°C bis +60°C / IP 60
	wasserdicht	-10°C bis +60°C / IP 65
	Sonderausführungen auf Anfrage	

NOVOPERM FA35, FA37, FA38

NOVOTRON
Industrie - Electronic

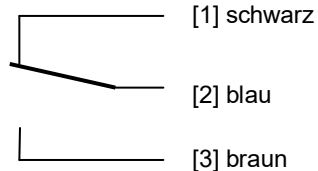
Digitale
Fernanzeigen
NOVOPERM-
Magnetschalter
Ideen
Entwicklungen
Produkte

Abmessungen:

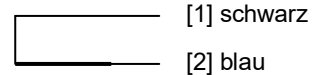


Schaltbild:

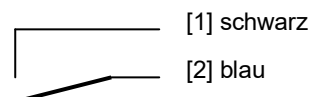
FA35



FA37



F38



Betätigung:

Die Betätigung dieses Schalters erfolgt durch einen getrennt angebrachten Magneten, der dem Schalter angenähert und entfernt wird. Dabei zeigt der Schalter bistabiles Verhalten, d. h. er behält die Schaltstellung bei, die der Polung des Schaltmagneten entspricht (auch bei Entfernung des Magneten). Die Umschaltung erfolgt erst wieder bei Annäherung eines entgegengesetzt gepolten Magneten. Verwendbar sind die Magnettypen C, R I, R II, R III, je nach Funktion und Schaltabstand.